

# FARE CREDITO SECONDO LE LOM EBA



Dal 30 giugno 2021 sono operative sui nuovi finanziamenti le **Linee Guida EBA sulla concessione e il monitoraggio del credito**, con cui il regolatore chiede alle banche di irrobustire la *governance*, gli strumenti e i processi di valutazione del merito creditizio e di monitoraggio delle posizioni per assicurare l'elevata qualità creditizia delle nuove esposizioni sin dal momento della concessione



## Cosa ti offriamo?

Tutti i corsi e-learning sono fruibili su piattaforma proprietaria dell'azienda o da Abilearning, il *Learning Management System* di ABIFormazione. Offrono:

- Contenuti qualificati e validati da ABI, erogati in modalità testo, arricchito da elementi multimediali, in cui l'organizzazione dei concetti (in termine di formattazione logica e visiva) semplificano e ottimizzano i tempi di apprendimento
- il rilascio degli **attestati di fine corso**

In più, se fruiti da Abilearning:

- il **monitoraggio** della fruizione con reportistica *online* e scaricabile in qualsiasi momento
- un **Customer Service** innovativo
- le **credenziali per il referente aziendale** per il monitoraggio delle attività degli utenti iscritti in piattaforma
- la possibilità di **salvare l'attestato nell'ambiente Portfolio** dell'allievo

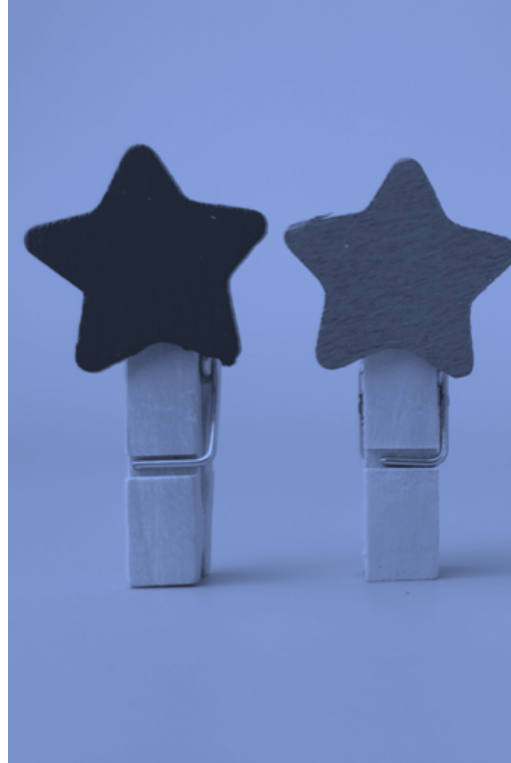


## Sviluppa la tua cultura sul rischio di credito conforme alle LOM EBA

È disponibile un percorso costituito da **6 corsi e-learning**:

1. Linee Guida in materia di concessione e monitoraggio del credito: cosa cambia?
2. Credito e rischio di credito
3. La concessione del credito
4. Pricing
5. Garanzie
6. Il monitoraggio del credito

A richiesta e con quotazione separata è possibile avere le **dispense accessibili** dei corsi in formato PDF



**FARE CREDITO  
SECONDO LE  
LOM EBA**

**CANALE: CREDITO  
E-LEARNING**



## *A chi si rivolge*

Alle banche che desiderano migliorare la propria «cultura creditizia», facendo leva sullo sviluppo sia delle risorse di rete sia delle risorse di direzione centrale che operano lungo tutta la filiera del processo del credito



## *Il tracciamento*

I corsi fruiti tramite **Abilearning**, indipendentemente dai formati, inviano alla piattaforma i dati di tracciamento utili per la produzione della reportistica, compresa quella **richiesta da FBA**, conforme alla **Circolare ANPAL n. 4 del 28.12.2020**



## *Le modalità di acquisto*

Tutti i corsi e-learning di **Fare credito secondo le LOM EBA** sono **acquistabili singolarmente** o con **formula “a pacchetto”** a seconda delle esigenze formative dell'azienda

- ***Creati per rispondere alle esigenze di cultura e formazione adeguata***
- ***Sempre aggiornati***
- ***Considerano le modifiche del framework giuridico e regolamentare attualmente applicabile***



**FARE CREDITO  
SECONDO LE  
LOM EBA**

**CANALE: CREDITO  
E-LEARNING**

# Linee Guida in materia di concessione e monitoraggio del credito: cosa cambia?

CANALE: CREDITO  
*E-LEARNING*



**CONTENUTI:** corso di cultura generale relativo alle LOM EBA che ne illustra il contesto normativo, l'ambito di applicazione, i pilastri, le finalità, i principali impatti, gli elementi di discontinuità e i tempi di adeguamento



**DESTINATARI:** risorse di rete e risorse di direzione centrale che operano lungo tutta la filiera del processo del credito



**OBIETTIVO:** creare una cultura condivisa del rischio di credito ed illustrare le principali novità e discontinuità introdotte dalle LOM EBA recepite dagli Orientamenti di vigilanza



**DURATA:** 30 minuti di fruizione lineare



**TIPOLOGIA:** ipertesto multimediale

**Linee Guida in  
materia di  
concessione e  
monitoraggio del  
credito: cosa  
cambia?**

**CANALE: CREDITO  
E-LEARNING**





**INDICE:**

1. **Linee Guida EBA: introduzione** (Il contesto normativo, Ambito di applicazione, Tempi di applicazione, Pilastri e finalità delle LOM EBA)
2. **Impatti e discontinuità col passato** (I principali impatti derivanti dall'applicazione delle LOM EBA, LOM EBA: cosa cambia?)
3. **Test finale**

**Linee Guida in  
materia di  
concessione e  
monitoraggio del  
credito: cosa  
cambia?**

**CANALE: CREDITO  
E-LEARNING**

# Credito e rischio di credito



**CANALE: CREDITO**  
*E-LEARNING*



**CONTENUTI:** la cultura del rischio di credito in azienda, le fasi del processo del credito, la gestione del rischio di credito e la sua misurazione e i fattori ESG nel credito



**DESTINATARI:** risorse di rete e risorse di direzione centrale che operano lungo tutta la filiera del processo del credito



**OBIETTIVO:** sviluppare la cultura del rischio di credito, illustrare il processo del credito a tutto tondo «*EBA compliant*» e descrivere le evoluzioni del credito in relazione ai fattori ESG



**DURATA:** 1 ora e 15 minuti di fruizione lineare



**TIPOLOGIA:** ipertesto multimediale



## Credito e rischio di credito

CANALE: CREDITO  
*E-LEARNING*





**INDICE:**

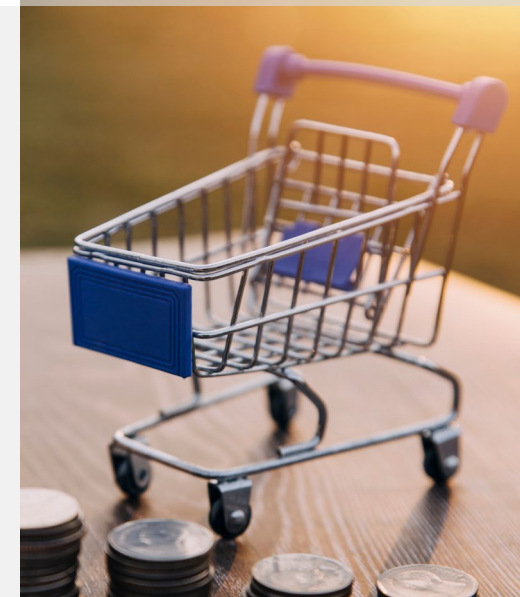
1. **Il processo del credito e la cultura del rischio** (L'attività del credito: a chi spetta la gestione)
2. **Le fasi del processo del credito** (La fase di istruttoria, La valutazione del merito creditizio, La fase di decisione e delibera, Il monitoraggio del credito)
3. **Il rischio di credito: una definizione teorico-gestionale** (Il rischio «zero» non esiste: impariamo a misurarlo)
4. **La gestione del rischio di credito: *portfolio management, pricing e selection*** (Le dimensioni del *Credit Risk Management*, Dal RAF al rischio di credito specifico, Propensione al rischio di credito, strategia e limiti di rischio di credito, Politiche e procedure relative al rischio di credito, il rischio di credito in ottica *forward looking*, Innovazione tecnologica, modelli di valutazione e concessione del credito)
5. **Credito e ESG** (I fattori ESG e il credito: è anche una questione di rischio, I prestiti sostenibili dal punto di vista ambientale)
6. **Test finale**



## Credito e rischio di credito

CANALE: CREDITO  
E-LEARNING

# La concessione del credito



**CANALE: CREDITO**  
*E-LEARNING*



**CONTENUTI:** l'analisi del processo di concessione del credito (consumatori e imprese) anche alla luce delle Linee guida EBA



**DESTINATARI:** risorse di rete e risorse di direzione centrale che operano lungo tutta la filiera del processo del credito



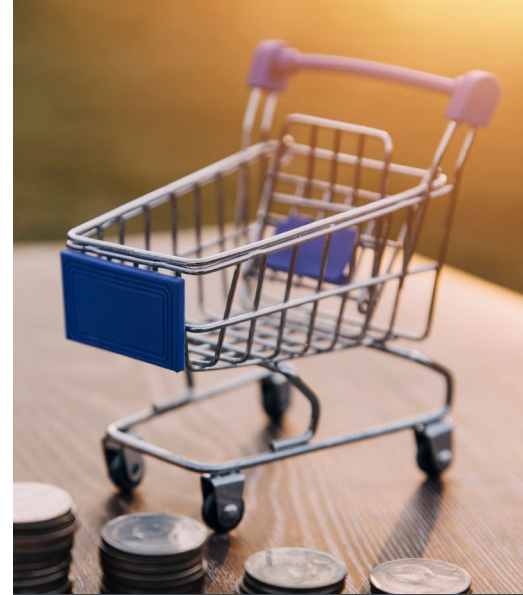
**OBIETTIVO:** illustrare il processo di concessione del credito, con riguardo a consumatori e imprese e descrivere l'analisi della posizione finanziaria del cliente, la delibera, il perfezionamento e l'erogazione del finanziamento



**DURATA:** 1 ora e 20 minuti di fruizione lineare



**TIPOLOGIA:** ipertesto multimediale

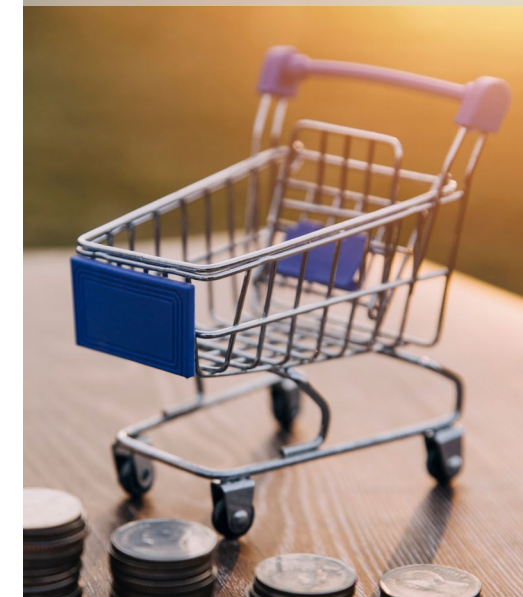


## La concessione del credito

**CANALE: CREDITO**  
*E-LEARNING*



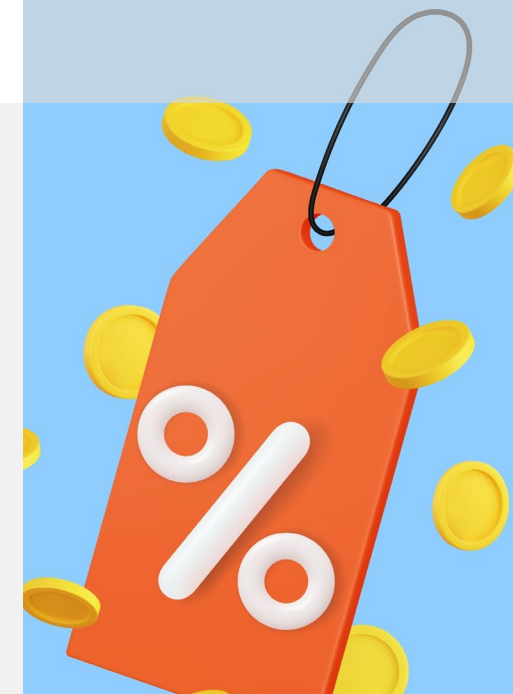
- INDICE:**
- 1. Introduzione** (Il contesto normativo: la valutazione della capacità di rimborso del cliente)
  - 2. La concessione del credito a consumatori e imprese** (Principi generali, Il credito ai consumatori, Il credito alle imprese)
  - 3. Valutare il merito creditizio delle imprese: le analisi per determinare la posizione finanziaria** (Introduzione, La redditività delle e la sostenibilità economica del debito, La sostenibilità strutturale e finanziaria dell'indebitamento, Analisi andamentale e creditizia)
  - 4. Valutazione qualitativa della capacità di rimborso della clientela e analisi prospettica** (Introduzione, Analisi settoriale, competitiva e prospettica dell'impresa, Analisi di sensibilità nella valutazione del merito creditizio)
  - 5. La delibera: le attività di analisi di competenza degli organi deliberanti** (Introduzione, Gli strumenti di mitigazione del rischio, Il *pricing*)
  - 6. Perfezionamento ed erogazione del finanziamento** (Perfezionamento ed erogazione del finanziamento: clienti *retail* e imprese)
  - 7. Test finale**



## La concessione del credito

CANALE: CREDITO  
E-LEARNING

# *Pricing*



CANALE: CREDITO  
*E-LEARNING*



**CONTENUTI:** il *pricing* del credito, le componenti del *pricing* e il processo di *pricing* del finanziamento



**DESTINATARI:** risorse di rete e risorse di direzione centrale che operano lungo tutta la filiera del processo del credito



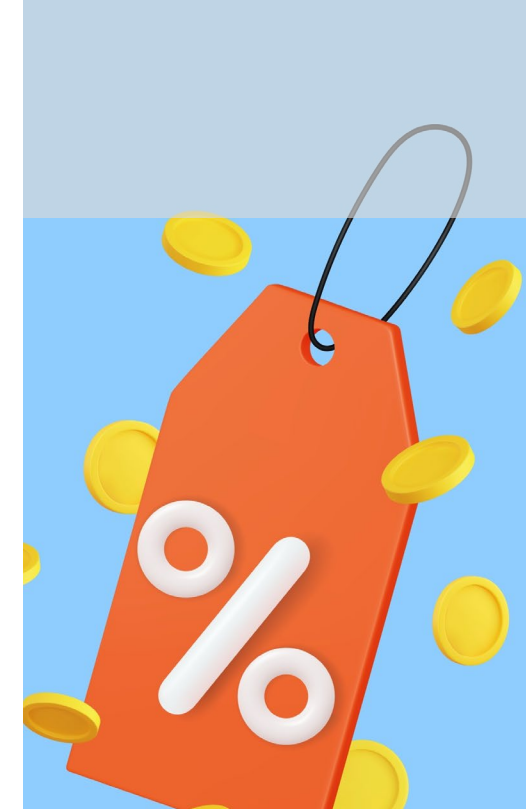
**OBIETTIVO:** descrivere le componenti fondamentali del *pricing*, il ruolo e le funzioni che esso determina nella gestione del rischio di credito e del conto economico della banca, i processi di determinazione e monitoraggio e la relazione che si determina tra *pricing* e creazione di valore



**DURATA:** 45 minuti di fruizione lineare



**TIPOLOGIA:** Iper testo multimediale



**Pricing**

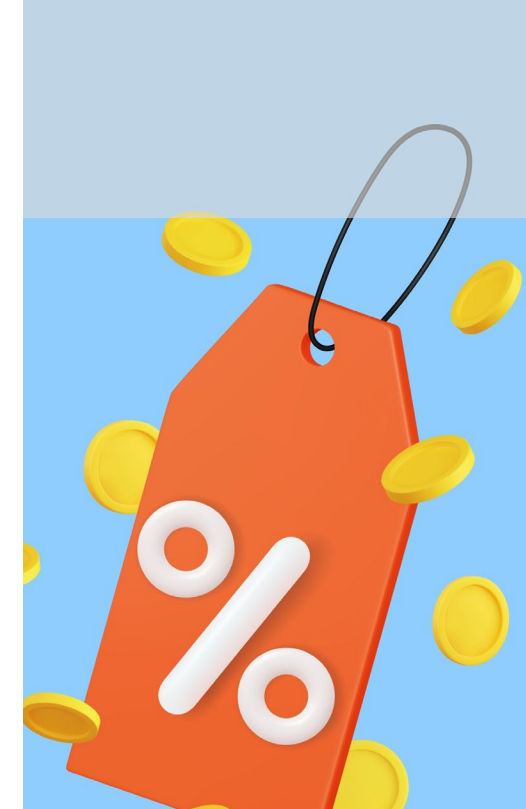
**CANALE: CREDITO**  
**E-LEARNING**





**INDICE:**

1. **Il *pricing* del credito** (Ruolo e funzioni nella gestione del rischio di credito e del conto economico della banca, I *framework* della determinazione del *pricing*)
2. **Le componenti del *pricing*** (Quali sono e come concorrono al processo di credito)
3. **Il processo di *pricing* del finanziamento** (Processi di determinazione e monitoraggio, *Pricing* e creazione di valore)
4. **Test finale**



***Pricing***

**CANALE: CREDITO**  
***E-LEARNING***

# Garanzie



**CANALE: CREDITO**  
*E-LEARNING*



**CONTENUTI:** le garanzie nel processo di concessione del credito, il processo di acquisizione, controllo e monitoraggio, il processo di recupero e le implicazioni dei principi ESG sul valore delle garanzie



**DESTINATARI:** risorse di rete e risorse di direzione centrale che operano lungo tutta la filiera del processo del credito



**OBIETTIVO:** illustrare le garanzie acquisibili, le regole di eleggibilità e il loro ruolo nell'ambito del processo di concessione del credito; descrivere i processi di controllo e monitoraggio, gli strumenti a supporto del gestore del credito, la gestione del processo di recupero delle garanzie, il ruolo dei principi ESG sul valore delle garanzie



**DURATA:** 1 ora di fruizione lineare



**TIPOLOGIA:** ipertesto multimediale



**Garanzie**

**CANALE: CREDITO**  
**E-LEARNING**



- INDICE:**
1. **Presentazione delle garanzie acquisibili, delle regole di eleggibilità e del ruolo delle garanzie del processo di concessione**
  2. **Processi di acquisizione delle garanzie differenziati per le diverse tipologie (garanzie reali, personali, finanziarie)**
  3. **Principi ESG e implicazioni sul valore delle garanzie**
  4. **Processi di controllo e monitoraggio**
  5. **Strumenti a supporto del gestore per la gestione delle garanzie**
  6. **Gestione del processo di recupero sulle garanzie**
  7. **Test finale**



**Garanzie**

**CANALE: CREDITO**  
*E-LEARNING*

# Il monitoraggio del credito



CANALE: CREDITO  
*E-LEARNING*



**CONTENUTI:** le fasi post erogazione del credito, dagli *early warning indicators* fino al processo di *follow-up*



**DESTINATARI:** risorse di rete e risorse di direzione centrale che operano lungo tutta la filiera del processo del credito



**OBIETTIVO:** illustrare le fasi post erogazione del credito, la classificazione dei prestiti, il *framework* del monitoraggio delle esposizioni creditizie e dei clienti, gli *early warning indicators*, il monitoraggio dei *covenants*, il processo di *follow-up* degli indicatori di preallerta attivati e la revisione del merito creditizio dei mutuatari



**DURATA:** 1 ora di fruizione lineare



**TIPOLOGIA:** ipertesto multimediale



**Il monitoraggio del  
credito**

**CANALE: CREDITO  
E-LEARNING**





**INDICE:**

1. **Le fasi post erogazione del credito** (Principi generali, Classificazione normativa dei prestiti: *performing* e *non-performing loans*)
2. **Framework del monitoraggio delle esposizioni creditizie dei clienti** (Caratteristiche del *framework* di monitoraggio)
3. **Il monitoraggio del credito: gli *Early Warning Indicators*** (Caratteristiche degli *Early Warning Indicators*)
4. **Principali metriche per il monitoraggio del credito** (Il monitoraggio del credito ai consumatori, Il monitoraggio del credito alle micro, piccole, medie e grandi imprese)
5. **Monitoraggio dei *covenants* e dei patti accessori** (Principi generali del monitoraggio dei *covenants* e dei patti accessori)
6. **Processo di *follow-up*, revisione dei fidi e del merito creditizio e concessione di misure di tolleranza** (Principi generali del processo di *follow-up*, revisione e concessione di misure di tolleranza)
7. **Test finale**



## Il monitoraggio del credito

CANALE: CREDITO  
E-LEARNING



**REQUISITI  
TECNICI:**

cuffie o altoparlanti - Risoluzione minima: 1024x768 pixel - Connessione a internet: ADSL o superiore

**HTML5**

**Windows:** Microsoft Edge (versione corrente), Google Chrome (versione corrente), Firefox (versione corrente)

**Mac:** Safari (versione corrente), Google Chrome (versione corrente), Firefox (versione corrente)

**Mobile:** Safari e Google Chrome per iOS 10 o superiore, Google Chrome per Android 4.4 o superiore



**FARE CREDITO  
SECONDO LE  
LOM EBA**

**CANALE: CREDITO  
E-LEARNING**

Oltre 20 anni insieme. Un viaggio nel mondo della formazione, orientato allo sviluppo delle **competenze di migliaia di persone** nelle banche, negli intermediari finanziari e assicurativi, nelle aziende e negli enti pubblici.

Ti offriamo **oltre cinquecento tra i migliori esponenti nazionali e internazionali del mondo delle università, della consulenza, della ricerca e delle professioni, studiamo e realizziamo soluzioni formative** innovative per rispondere ai bisogni delle mille anime del mondo del credito e della finanza.

Sempre attenti all'evoluzione del mercato, siamo un **laboratorio creativo** in cui sperimentano continuamente **temi, metodi, tecnologie e formati didattici** per sostenere l'evoluzione e lo sviluppo professionale di chi, come noi, opera nell'industria dei **servizi finanziari** e ogni giorno affronta nuove sfide.



**CONTATTI:** [gestioneclienti@abiservizi.it](mailto:gestioneclienti@abiservizi.it)  
06.6767.640



Piazza del Gesù 49  
00186 – Roma

[abiformazione.it](http://abiformazione.it)  
[abilearning.it](http://abilearning.it)

**UNI EN ISO 9001:2015 per  
i Settori IAF 37, 35, 08**

**FARE CREDITO SECONDO  
LE LOM EBA**

**CANALE: CREDITO  
E-LEARNING**