

# L'impresa in crisi: misurarne dimensioni e intensità con l'analisi di bilancio



CANALE: CREDITO  
E-LEARNING

«Dopo una prima fase in cui gli operatori specializzati si sono concentrati sulle sole sofferenze, l'attenzione si sta progressivamente spostando verso le posizioni classificate come inadempienze probabili (UTP). [...] Per queste posizioni sono richieste capacità gestionali e possibilità operative più avanzate rispetto a quelle necessarie per il mero recupero delle sofferenze bancarie».  
(Approfondimento della Banca d'Italia sull'attività di gestione e recupero di crediti deteriorati - Nota illustrativa, 2 marzo 2020)



## Cosa ti offriamo?

- Contenuti qualificati erogati in **modalità video**, arricchiti da un visual design curato che semplifica e ottimizza il processo di apprendimento, fruibili anche da dispositivi mobili
- **Valutazione** dell'apprendimento
- Rilascio degli **attestati di fine videolezione**

In più, se fruita da Abilearning la suite consente:

- il **monitoraggio** della fruizione con reportistica *online* e scaricabile in qualsiasi momento
- un **Customer Service** innovativo
- le **credenziali per il referente aziendale** per il monitoraggio delle attività degli utenti iscritti in piattaforma
- la possibilità di **salvare l'attestato nell'ambiente Portfolio** dell'allievo

### L'impresa in crisi: misurarne dimensioni e intensità con l'analisi di bilancio

1. **Dimensioni e intensità della crisi dell'impresa: la diagnosi delle cause per l'analisi delle prospettive**
2. **L'analisi di bilancio con finalità previsiva**
3. **Gli indizi della crisi oltre il bilancio**
4. **Casi aziendali reali**
5. **Test finale**

I **corsi fruiti tramite Abilearning**, indipendentemente dai formati, inviano alla piattaforma i dati di tracciamento utili per la produzione della reportistica, compresa quella **richiesta da FBA**, conforme alla **Circolare ANPAL n. 4 del 28.12.2020**



L'impresa in crisi:  
misurarne  
dimensioni e  
intensità con  
l'analisi di bilancio

CANALE: **CREDITO**  
**E-LEARNING**



**CONTENUTI:** la diagnosi delle cause per l'analisi delle prospettive, l'analisi del bilancio con finalità previsiva, gli indizi della crisi oltre il bilancio: i segnali andamentali esterni, casi aziendali reali



**DESTINATARI:** analisti qualità del credito, addetti monitoraggio del credito, gestori small business, gestori UTP di banche e servicer



**OBIETTIVO:** il corso trasferisce conoscenze utili a individuare gli indizi della crisi di impresa attraverso i principali indicatori di bilancio e i più significativi segnali andamentali esterni, anche con il ricorso a casi tratti da realtà aziendali italiane



**DURATA:** 1 ora e 30 minuti di fruizione lineare

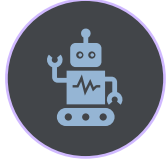


**TIPOLOGIA:** videolezione



L'impresa in crisi:  
misurarne  
dimensioni e  
intensità con  
l'analisi di bilancio

CANALE: CREDITO  
E-LEARNING



## REQUISITI TECNICI:

cuffie o altoparlanti - Risoluzione minima: 1024x768 pixel - Connessione a internet: ADSL o superiore

### HTML5

**Windows:** Microsoft Edge (versione corrente), Google Chrome (versione corrente), Firefox (versione corrente)

**Mac:** Safari (versione corrente), Google Chrome (versione corrente), Firefox (versione corrente)

**Mobile:** Safari e Google Chrome per iOS 10 o superiore, Google Chrome per Android 4.4 o superiore



L'impresa in crisi:  
misurarne  
dimensioni e  
intensità con  
l'analisi di bilancio

CANALE: CREDITO  
E-LEARNING

Oltre 20 anni insieme. Un viaggio nel mondo della formazione, orientato allo sviluppo delle **competenze di migliaia di persone** nelle banche, negli intermediari finanziari e assicurativi, nelle aziende e negli enti pubblici.

Ti offriamo **oltre cinquecento tra i migliori esponenti nazionali e internazionali del mondo delle università, della consulenza, della ricerca e delle professioni, studiamo e realizziamo soluzioni formative** innovative per rispondere ai bisogni delle mille anime del mondo del credito e della finanza.

Sempre attenti all'evoluzione del mercato, siamo un **laboratorio creativo** in cui sperimentano continuamente **temi, metodi, tecnologie e formati didattici** per sostenere l'evoluzione e lo sviluppo professionale di chi, come noi, opera nell'industria dei **servizi finanziari** e ogni giorno affronta nuove sfide.

**Ma soprattutto, lavoriamo per voi e con voi, con passione, entusiasmo, qualità e competenza.**

Piazza del Gesù, 49  
00187 – Roma

[abiformazione.it](http://abiformazione.it)  
[abiformazione.abilearning.it](http://abiformazione.abilearning.it)

**UNI EN ISO 9001:2015 per i**  
**Settori IAF 37, 35, 08**



**CONTATTI:** [gestioneclienti@abiservizi.it](mailto:gestioneclienti@abiservizi.it)  
06.6767.640

**L'impresa in crisi:  
misurarne  
dimensioni e  
intensità con  
l'analisi di bilancio**

**CANALE: CREDITO  
E-LEARNING**