

I mezzi di composizione della crisi di impresa nel nuovo Codice della crisi e dell'insolvenza

CANALE: CREDITO
E-LEARNING

«Dopo una prima fase in cui gli operatori specializzati si sono concentrati sulle sole sofferenze, l'attenzione si sta progressivamente spostando verso le posizioni classificate come inadempienze probabili (UTP). [...] Per queste posizioni sono richieste capacità gestionali e possibilità operative più avanzate rispetto a quelle necessarie per il mero recupero delle sofferenze bancarie».
(Approfondimento della Banca d'Italia sull'attività di gestione e recupero di crediti deteriorati - Nota illustrativa, 2 marzo 2020)



Cosa ti offriamo?

- Contenuti qualificati erogati in **modalità video**, arricchiti da un visual design curato che semplifica e ottimizza il processo di apprendimento, fruibili anche da dispositivi mobili
- **Valutazione** dell'apprendimento
- Rilascio degli **attestati di fine videolezione**

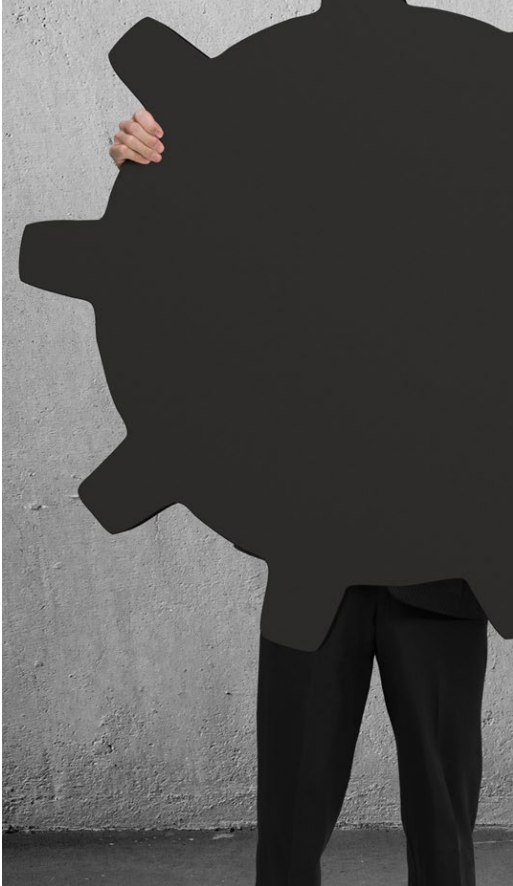
In più, se fruita da Abilearning la suite consente:

- il **monitoraggio** della fruizione con reportistica *online* e scaricabile in qualsiasi momento
- un **Customer Service** innovativo
- le **credenziali per il referente aziendale** per il monitoraggio delle attività degli utenti iscritti in piattaforma
- la possibilità di **salvare l'attestato nell'ambiente Portfolio** dell'allievo

I mezzi di composizione della crisi di impresa nel nuovo Codice della crisi e dell'insolvenza

1. I diversi strumenti di risoluzione della crisi di impresa nel Codice della crisi
2. I piani attestati di risanamento
3. I nuovi accordi di ristrutturazione dei debiti (ARD) Il piano di ristrutturazione soggetto a omologazione e il concordato in continuità
4. Test finale

I corsi fruiti tramite **Abilearning**, indipendentemente dai formati, inviano alla piattaforma i dati di tracciamento utili per la produzione della reportistica, compresa quella **richiesta da FBA**, conforme alla **Circolare ANPAL n. 4 del 28.12.2020**



I mezzi di
composizione della
crisi di impresa nel
nuovo Codice della
crisi e
dell'insolvenza

CANALE: CREDITO
E-LEARNING



CONTENUTI: i diversi strumenti di risoluzione nel codice della crisi, i piani attestati di risanamento, i nuovi accordi di ristrutturazione dei debiti, il piano di ristrutturazione soggetto a omologazione e il concordato in continuità



DESTINATARI: risorse di rete e risorse di direzione centrale che operano lungo tutta la filiera del processo del credito



OBIETTIVO: il corso fornisce la mappa dei diversi strumenti di risoluzione della crisi previsti dal nuovo Codice della crisi, trasferendo le principali



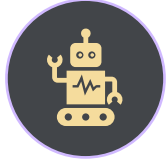
DURATA: 1 ora e 30 minuti di fruizione lineare



TIPOLOGIA: videolezione

I mezzi di
composizione della
crisi di impresa nel
nuovo Codice della
crisi e
dell'insolvenza

CANALE: CREDITO
E-LEARNING



REQUISITI TECNICI:

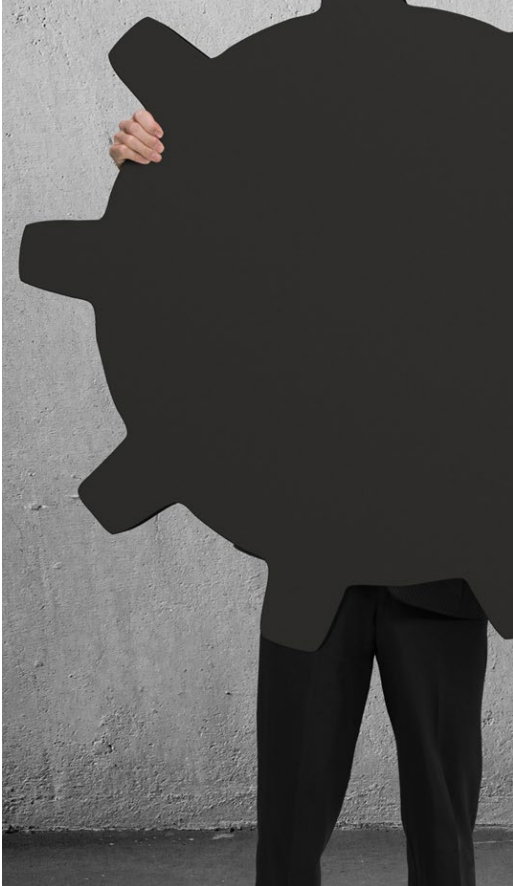
cuffie o altoparlanti - Risoluzione minima: 1024x768 pixel - Connessione a internet: ADSL o superiore

HTML5

Windows: Microsoft Edge (versione corrente), Google Chrome (versione corrente), Firefox (versione corrente)

Mac: Safari (versione corrente), Google Chrome (versione corrente), Firefox (versione corrente)

Mobile: Safari e Google Chrome per iOS 10 o superiore, Google Chrome per Android 4.4 o superiore



I mezzi di
composizione della
crisi di impresa nel
nuovo Codice della
crisi e
dell'insolvenza

CANALE: CREDITO
E-LEARNING

Oltre 20 anni insieme. Un viaggio nel mondo della formazione, orientato allo sviluppo delle **competenze di migliaia di persone** nelle banche, negli intermediari finanziari e assicurativi, nelle aziende e negli enti pubblici.

Ti offriamo **oltre cinquecento tra i migliori esponenti nazionali e internazionali del mondo delle università, della consulenza, della ricerca e delle professioni, studiamo e realizziamo soluzioni formative** innovative per rispondere ai bisogni delle mille anime del mondo del credito e della finanza.

Sempre attenti all'evoluzione del mercato, siamo un **laboratorio creativo** in cui sperimentano continuamente **temi, metodi, tecnologie e formati didattici** per sostenere l'evoluzione e lo sviluppo professionale di chi, come noi, opera nell'industria dei **servizi finanziari** e ogni giorno affronta nuove sfide.

Ma soprattutto, lavoriamo per voi e con voi, con passione, entusiasmo, qualità e competenza.

Piazza del Gesù, 49
00187 – Roma

abiformazione.it
abiformazione.abilearning.it

UNI EN ISO 9001:2015 per i
Settori IAF 37, 35, 08



CONTATTI: gestioneclienti@abiservizi.it
06.6767.640

I mezzi di
composizione
della crisi di
impresa nel nuovo
Codice della crisi e
dell'insolvenza

CANALE: **CREDITO**
E-LEARNING