

The background of the slide features a cracked eggshell on a light surface. The egg is broken into two main pieces, with several smaller fragments scattered below. Blue ink markings, resembling tally marks or the number '111', are drawn on the surface of the egg. A semi-transparent blue banner is overlaid across the middle of the image, containing the main title text.

I percorsi esperibili per recuperare il credito: la gestione stragiudiziale

A circular inset image in the top right corner shows a suspension bridge, likely the Manhattan Bridge, with its towers and cables visible against a blue sky.

CANALE: CREDITO
E-LEARNING

«Dopo una prima fase in cui gli operatori specializzati si sono concentrati sulle sole sofferenze, l'attenzione si sta progressivamente spostando verso le posizioni classificate come inadempienze probabili (UTP). [...] Per queste posizioni sono richieste capacità gestionali e possibilità operative più avanzate rispetto a quelle necessarie per il mero recupero delle sofferenze bancarie».
(Approfondimento della Banca d'Italia sull'attività di gestione e recupero di crediti deteriorati - Nota illustrativa, 2 marzo 2020)



Cosa ti offriamo?

- Contenuti qualificati erogati in **modalità video**, arricchiti da un visual design curato che semplifica e ottimizza il processo di apprendimento, fruibili anche da dispositivi mobili
- **Valutazione** dell'apprendimento
- Rilascio degli **attestati di fine videolezione**

In più, se fruita da Abilearning la suite consente:

- il **monitoraggio** della fruizione con reportistica *online* e scaricabile in qualsiasi momento
- un **Customer Service** innovativo
- le **credenziali per il referente aziendale** per il monitoraggio delle attività degli utenti iscritti in piattaforma
- la possibilità di **salvare l'attestato nell'ambiente Portfolio** dell'allievo

I percorsi esperibili per recuperare il credito: la gestione stragiudiziale

1. I percorsi esperibili per il recupero stragiudiziale del credito
2. Provvedimenti bonari volti alla rinegoziazione e al rientro della relazione
3. Gli elementi gestionali delle garanzie
4. Test finale

I corsi fruiti tramite **Abilearning**, indipendentemente dai formati, inviano alla piattaforma i dati di tracciamento utili per la produzione della reportistica, compresa quella **richiesta da FBA**, conforme alla **Circolare ANPAL n. 4 del 28.12.2020**



I percorsi esperibili
per recuperare il
credito: la gestione
stragiudiziale



CONTENUTI: i percorsi disponibili per il recupero stragiudiziale del credito, i provvedimenti bonari, gli elementi gestionali delle garanzie, il monitoraggio delle posizioni appartenenti ai gruppi



DESTINATARI: risorse di rete e risorse di direzione centrale che operano lungo tutta la filiera del processo del credito



OBIETTIVO: il corso trasferisce conoscenze utili a individuare condizioni, fasi e provvedimenti di recupero stragiudiziale del credito, con un focus sulla gestione delle garanzie



DURATA: 1 ora e 45 minuti di fruizione lineare

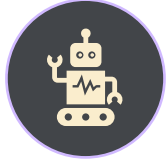


TIPOLOGIA: videolezione



I percorsi esperibili
per recuperare il
credito: la gestione
stragiudiziale

CANALE: CREDITO
E-LEARNING



REQUISITI TECNICI:

cuffie o altoparlanti - Risoluzione minima: 1024x768 pixel - Connessione a internet: ADSL o superiore

HTML5

Windows: Microsoft Edge (versione corrente), Google Chrome (versione corrente), Firefox (versione corrente)

Mac: Safari (versione corrente), Google Chrome (versione corrente), Firefox (versione corrente)

Mobile: Safari e Google Chrome per iOS 10 o superiore, Google Chrome per Android 4.4 o superiore



I percorsi esperibili
per recuperare il
credito: la gestione
stragiudiziale

CANALE: **CREDITO**
E-LEARNING

Oltre 20 anni insieme. Un viaggio nel mondo della formazione, orientato allo sviluppo delle **competenze di migliaia di persone** nelle banche, negli intermediari finanziari e assicurativi, nelle aziende e negli enti pubblici.

Ti offriamo **oltre cinquecento tra i migliori esponenti nazionali e internazionali del mondo delle università, della consulenza, della ricerca e delle professioni, studiamo e realizziamo soluzioni formative** innovative per rispondere ai bisogni delle mille anime del mondo del credito e della finanza.

Sempre attenti all'evoluzione del mercato, siamo un **laboratorio creativo** in cui sperimentano continuamente **temi, metodi, tecnologie e formati didattici** per sostenere l'evoluzione e lo sviluppo professionale di chi, come noi, opera nell'industria dei **servizi finanziari** e ogni giorno affronta nuove sfide.

Ma soprattutto, lavoriamo per voi e con voi, con passione, entusiasmo, qualità e competenza.

Piazza del Gesù, 49
00187 – Roma

abiformazione.it
abiformazione.abilearning.it

UNI EN ISO 9001:2015 per i
Settori IAF 37, 35, 08



CONTATTI: gestioneclienti@abiservizi.it
06.6767.640

I percorsi
esperibili per
recuperare il
credito: la
gestione
stragiudiziale

CANALE: **CREDITO**
E-LEARNING